

신.재생
에너지 가스
발전시설

이상 혐기성 소화공정



새한환경기술주식회사
Sae Han Environment Technology Co., Ltd.

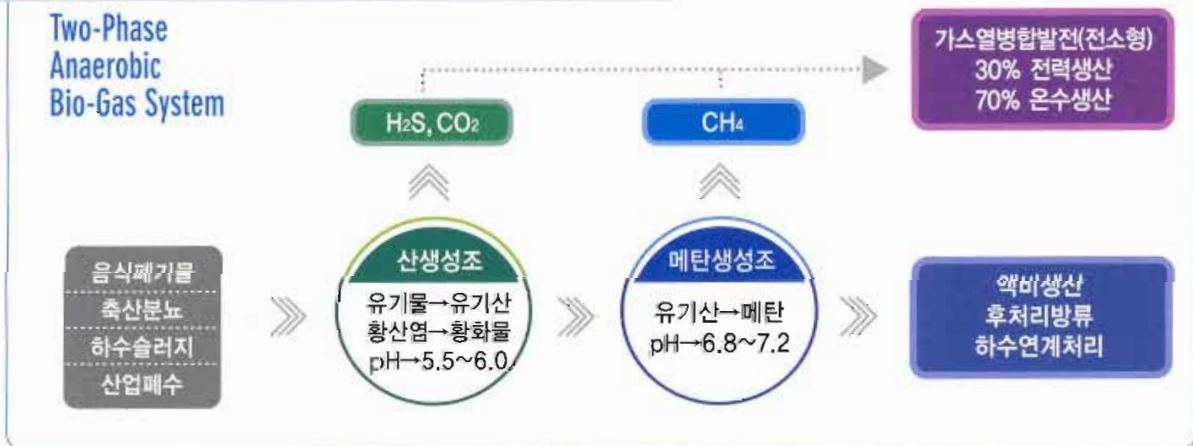
Two-Phase Anaerobic Bio-Gas System

신.재생 에너지 가스발전시설 (이상 혐기성 소화공정)

사업분야



신.재생 에너지 가스발전시설(이상 혐기성 소화공정)



공정의 장점

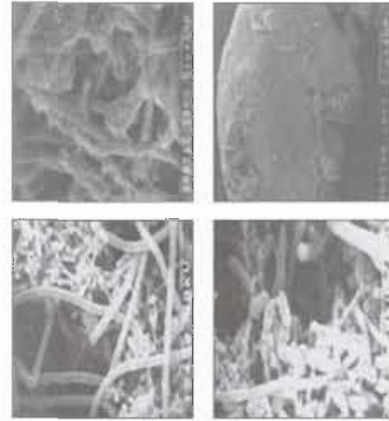
- 단상인 DABS 공정의 안정성 증대를 위해 산생성조와 메탄생성조로 분리함
- 산생성조는 완충조의 역할을 하며 양질의 유기산을 메탄 생성 미생물에게 공급함
- 양질의 유기산이 공급된 메탄생성조에서는 고효율 입상슬러지를 배양 고순도 메탄가스 발생

처리공정(메탄발효조)



장치의 구조 및 주요부분

- 1 가스수집부
- 2 가스-고형물 분리장치
- 3 가스편류장치
- 4 입상슬러지 침전부
- 5 유입수 분배장치



(주)대우건설과 기술 제휴약정 체결

- 반응조의 하부를 통해 유입된 폐수가 자체배양된 혐기성 입상슬러지(Granule)층을 통과하여 상향으로 흐름
- 폐수와 Granule입자의 접촉에 의해 생물학적 분해가 발생, 생성된 메탄가스는 Granule에 부착되며 반응조 상부로 부상(자연 Mixing, 메탄농도 70%이상)
- 부상한 Granule과 바이오 가스는 가스고형물 분리장치(GSS) 내부에서 가스와 입자를 분리
- 탈기된 Granule은 재침전하며 bed 층을 형성
- 반응조 내에서의 Plug Flow에 유사한 흐름과 혼합 형성-재래식예(CSTR)비해 효율이 약 10~20배

공법 적용 현장(설계 및 시공)



축산연구소
50m³급



인천남부 폐기물처리현장
1700m³급



삼성정밀화학, 화학폐수
700m³급



진로발효, 주정폐수
700m³급



특허 제 090166호
제 090167호
제 090168호
제 090169호



국산신기술 KT 94-21호



shent@shent.co.kr

본사

서울시 금천구 가산동 371-28 우림라이온스밸리 1차 C동 607호
Tel: 02-2026-4770 Fax: 02-2026-4784

공장

경기도 김포시 통진면 가현리 764-28
Tel: 031-989-8070 Fax: 031-989-8071

지사

영남지사 Tel: 051-581-1941 Fax: 051-581-1941
대구지사 Tel: 053-653-4770 Fax: 053-653-4770

영업담당

신재생에너지: 이 광 준 부장 Tel: 02-2026-4773
토 양 복 원: 박 중 호 부장 Tel: 02-2026-4783
세 차 폐 수: 황 인 호 차장 Tel: 02-2026-4777



새한환경기술주식회사
Sae Han Environment Technology Co., Ltd.